



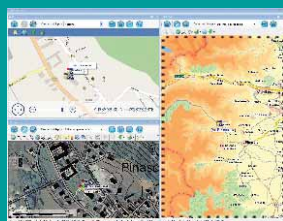
COM

Centrale Operativa Multifunzione

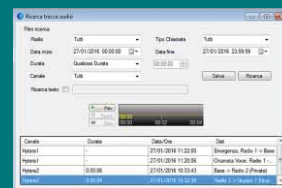
TALK MANAGER



TALK FINDER



TALK RECORDER



Moduli e Funzioni

La centrale operativa multifunzione COM consente la gestione centralizzata di comunicazioni voce, segnalazioni, messaggi di testo e localizzazione di una flotta di veicoli equipaggiati con radio analogiche, digitali DMR o TETRA o GSM/GPRS. L'accesso al software è gestito utilizzando credenziali differenziate per utenti e amministratori.

La COM si compone di 3 principali moduli, acquistabili separatamente: Talk Manager, Talk Finder, Talk Recorder e i plugins per la realizzazione di soluzioni particolari.

✓ **TALK MANAGER:** il modulo consente la gestione simultanea di più linee, anche in differenti tecnologie (analogico, DMR, TETRA, GSM, GPRS). La flotta radio è inserita in una rubrica che consente la gestione dinamica sia delle radio individuali che dei gruppi. Gruppi dinamici possono essere anche creati da Dynamic Group Assignment (DGNA). La visualizzazione filtrata consente un rapido accesso a diversi elementi.

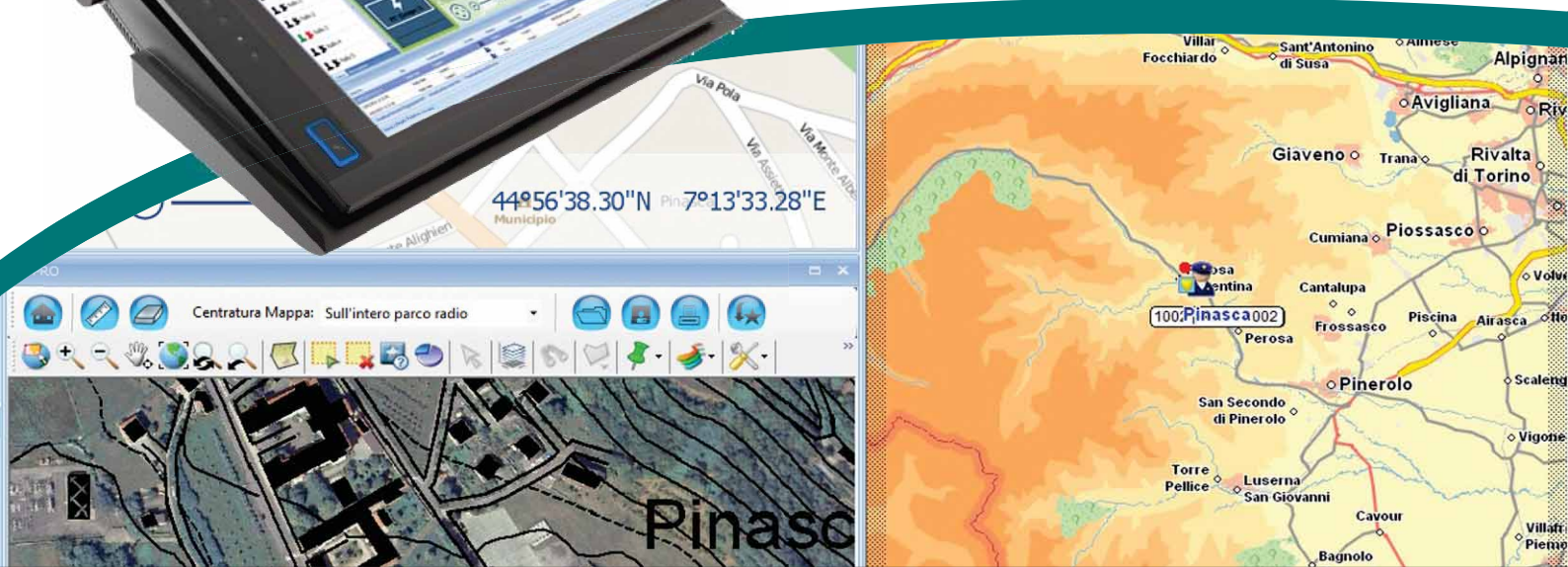
- ✓ **Chiamate voce:** possibilità di chiamare e ricevere chiamate voce o avvisi di chiamata in modo semplice e immediato. È consentita la selezione multipla di più linee contemporanee (Multi-PTT) e la gestione di cross-patch automatici tra linee radio anche con tecnologie differenti.
- ✓ **Messaggi di testo e di stato:** possibilità di inviare e ricevere ogni tipo di messaggio di testo o messaggi di stato pre-impostati (in base al tipo di radio e alle opzioni).
- ✓ **Storico chiamate:** il traffico del canale radio viene mostrato in una finestra e può essere salvato sull'hard disk per eventuali verifiche o sondaggi statistici. La schermata dello storico è resa più semplice grazie all'uso combinato di diversi filtri.
- ✓ **Chiamate d'emergenza:** una chiamata d'emergenza viene chiaramente segnalata sull'interfaccia GUI con suono d'allarme dedicato. Può essere configurata per inoltrare automaticamente una chiamata telefonica o un SMS in base all'evento specifico.

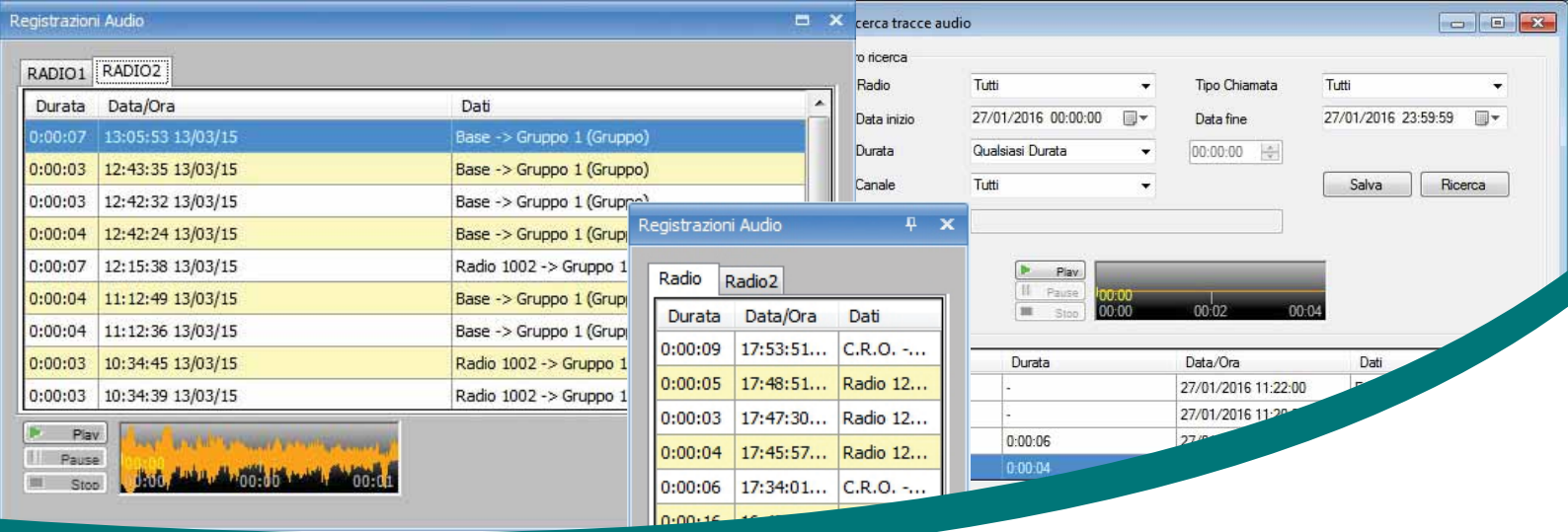
✓ **TALK RECORDER:** Questo modulo registra tutte le chiamate voce associate all'ID chiamante. Le tracce registrate possono essere ricaricate e riascoltate tramite motore di ricerca, che le completa di data, tipo di chiamata, ID chiamante, canale.

✓ **TALK FINDER:** il modulo consente di localizzare simultaneamente su una o più mappe la flotta radio e dispositivi GPS-GPRS. Il report della posizione può essere automatico o su interrogazione, opzione configurabile per ciascun dispositivo. Accanto alla localizzazione GNSS outdoor tradizionale è possibile realizzare una localizzazione indoor basata su tecnologia iBeacons Bluetooth e mappe dedicate specifiche per l'indoor o miste outdoor/indoor.



Talk Finder può essere integrato con Open Street Map, Teleatlas, Navteq e interagire con Google Earth. Inoltre, utilizzando mappe raster e vettoriali (shp, tiff, geotiff, ecw, jpg, ...) può essere gestito in una visuale stratificata (multi-layer). Il pannello di controllo permette le varie operazioni sulle mappe, quali zoom, inserzioni di waypoint, esportazione tracce, interrogazioni. Tutte le operazioni sono eseguite attraverso l'intuitiva interfaccia user-friendly. Le differenti mappe possono essere visualizzate con diversi livelli di zoom, per fornire una tracciabilità precisa e nel dettaglio.



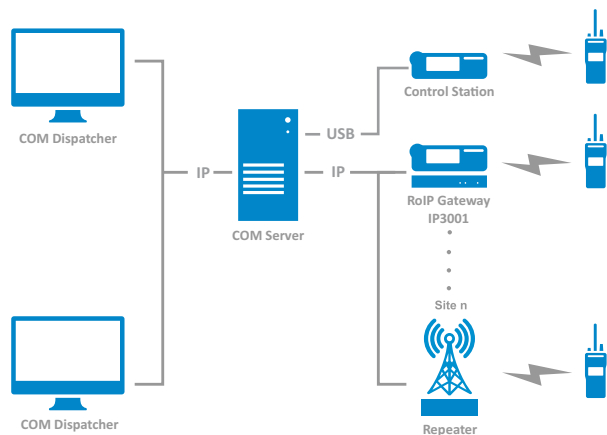


BPG Radiocomunicazioni

Architettura

Il software può essere collegato alla rete radio in 3 modi:
tramite connessione USB alla radio di base, via connessione diretta IP ai ripetitori o con connessione IP alla radio base mediante RoIP Gateway IP3001.

Il software consente una gestione semplice e intelligente delle comunicazioni radio in un'unica console. L'interfaccia utente è completamente configurabile e adattabile in base ai requisiti e al dispositivo in uso; l'approccio "touch oriented" consente un uso facile e intuitivo dell'applicazione su piattaforme come PC all-in-one o tablet.



RoIP Gateway IP3001

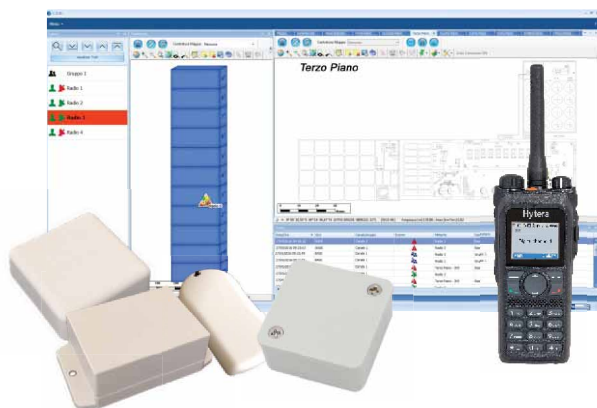
IP-3001 è un gateway IP che può essere integrato con il software di centrale. Basato sul Sistema operativo Linux, l'IP 3001 garantisce un controllo remoto degli apparati radio estremamente affidabile. IP-3001 può controllare apparati analogici, digitali o a standard 4 Wire + E&M.

Localizzazione GPS in chiamata

Abilitando l'opzione "Voice with GPS", è possibile ricevere la posizione della radio durante una comunicazione voce!

- ✓ Stesso Canale&Slot della chiamata - Risparmio risorse
- ✓ Localizzazione "quasi" in tempo reale (min. 3s)

Data/Ora	Slot	Canale/Gruppo	Evento	Mittente	Destinatario	Contenuto	Note
14/04/2017 14:06:58	BASE	Canale 1		Radio 2		LAT: 44° 56' 38,377N ; LONG: 7° 13' 34,257E	
14/04/2017 14:06:56	BASE	Canale 1		Radio 2		LAT: 44° 56' 38,187N ; LONG: 7° 13' 34,337E	
14/04/2017 14:06:53	BASE	Canale 1		Radio 2		LAT: 44° 56' 38,17N ; LONG: 7° 13' 34,377E	
14/04/2017 14:06:49	BASE	Canale 1		Radio 2		LAT: 44° 56' 38,067N ; LONG: 7° 13' 34,377E	
14/04/2017 14:06:46	BASE	Canale 1		Radio 2		LAT: 44° 56' 38,037N ; LONG: 7° 13' 34,337E	
14/04/2017 14:06:44	BASE	Canale 1		Radio 2		LAT: 44° 56' 38,17N ; LONG: 7° 13' 34,257E	
14/04/2017 14:06:40	BASE	Canale 1		Radio 2		LAT: 44° 56' 38,147N ; LONG: 7° 13' 34,217E	
14/04/2017 14:06:38	BASE	Canale 1		Radio 2		LAT: 44° 56' 38,17N ; LONG: 7° 13' 34,377E	



Localizzazione Indoor con iBeacon Bluetooth

Localizzazione indoor basata su iBeacon BLE (4.0)

- ✓ "Standard" iBeacon - multivendor (economica e affidabile)
- ✓ Invio spontaneo, Richiesta singola o Regola temporale
- ✓ Misto GPS & Indoor
- ✓ Mappe dedicate

Settori e Mercati

Soluzioni Customizzate

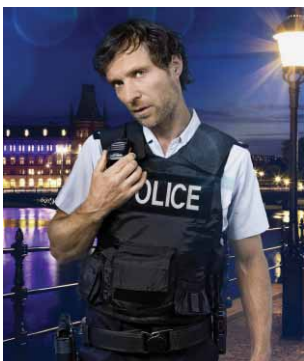


SANITA'

LOGISTICA

INDUSTRIA

SICUREZZA



POLIZIA

**VIGILI DEL
FUOCO**

HOSPITALITY

**PROTEZIONE
CIVILE**

BPG RADIO
COMUNICAZIONI

BPG Radiocomunicazioni SRL
Via Nazionale, 13 10060 Pinasca (TO)
Tel. 0121-800669 e-mail: commerciale@bpg.it
website: www.bpg.it